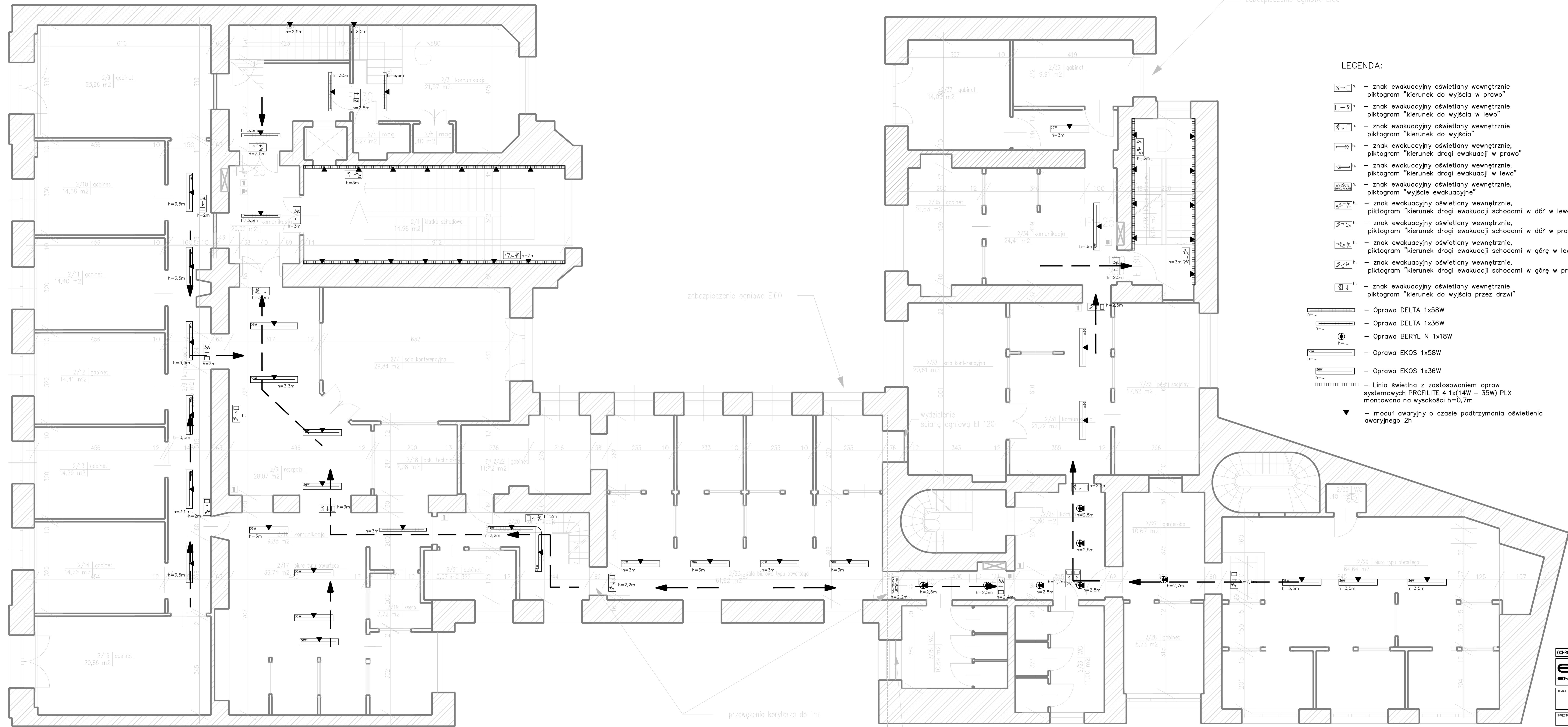


LEGENDA:

- h. – znak ewakuacyjny oświetlany wewnętrznie piktogram "kierunek do wyjścia w prawo"
- h. – znak ewakuacyjny oświetlany wewnętrznie piktogram "kierunek do wyjścia w lewo"
- h. – znak ewakuacyjny oświetlany wewnętrznie piktogram "kierunek do wyjścia"
- h. – znak ewakuacyjny oświetlany wewnętrznie, piktogram "kierunek drogi ewakuacji w prawo"
- h. – znak ewakuacyjny oświetlany wewnętrznie, piktogram "kierunek drogi ewakuacji w lewo"
- h. – znak ewakuacyjny oświetlany wewnętrznie, piktogram "wyjście ewakuacyjne"
- h. – znak ewakuacyjny oświetlany wewnętrznie, piktogram "kierunek drogi ewakuacji schodami w dół w lewo"
- h. – znak ewakuacyjny oświetlany wewnętrznie, piktogram "kierunek drogi ewakuacji schodami w dół w prawo"
- h. – znak ewakuacyjny oświetlany wewnętrznie, piktogram "kierunek drogi ewakuacji schodami w górę w lewo"
- h. – znak ewakuacyjny oświetlany wewnętrznie, piktogram "kierunek drogi ewakuacji schodami w górę w prawo"
- h. – znak ewakuacyjny oświetlany wewnętrznie piktogram "kierunek do wyjścia przez drzwi"
- h. – Oprawa DELTA 1x58W
- h. – Oprawa DELTA 1x36W
- h. – Oprawa GLACIER II
- h. – Oprawa BERYL N 1x18W
- h. – Oprawa EKOS 1x58W
- h. – Oprawa EKOS 1x36W
- h. – Linia świetlna z zastosowaniem opraw systemowych PROFILITE 4 1x(14W – 35W) PLX montowana na wysokości h=0,7m
- h. – moduł awaryjny o czasie podtrzymania oświetlenia awaryjnego 2h

Rzut Piętra 1

OCHRONA OD PORAZEN – SZYBKE WYŁĄCZENIE W UKRAIDZIE TN-S			
<b>ENERSEE</b>			
ENERSEE.COM +48 665 70 20 50			
Tytuł: PROJEKT WYKONAWCZY MODERNIZACJA I INSTALACJA ELEKTRYCZNYCH W BUDYNKU "OPERA" 00-097 Warszawa, ul. Fredry 6			
Inwestor: OPERA Holding Sp. z o.o. 00-097 Warszawa, ul. Fredry 6			
branża: ELEKTRYCZNA			
Projektant: mgr inż. MARCIN PAJAK nr ew. SW/0040/PW/05			
Opiekun: mgr inż. PIOTR SZADKOWSKI nr ew. MAZ/0135/POC/05			
Tytuł rys.: PLAN INSTALACJI OŚWIETLENA POZIOM I			
Rzut 1. piętra			
Faza projektu:	Data:	Skala:	Nr rys.:
PW	07.2009	1:50	E04



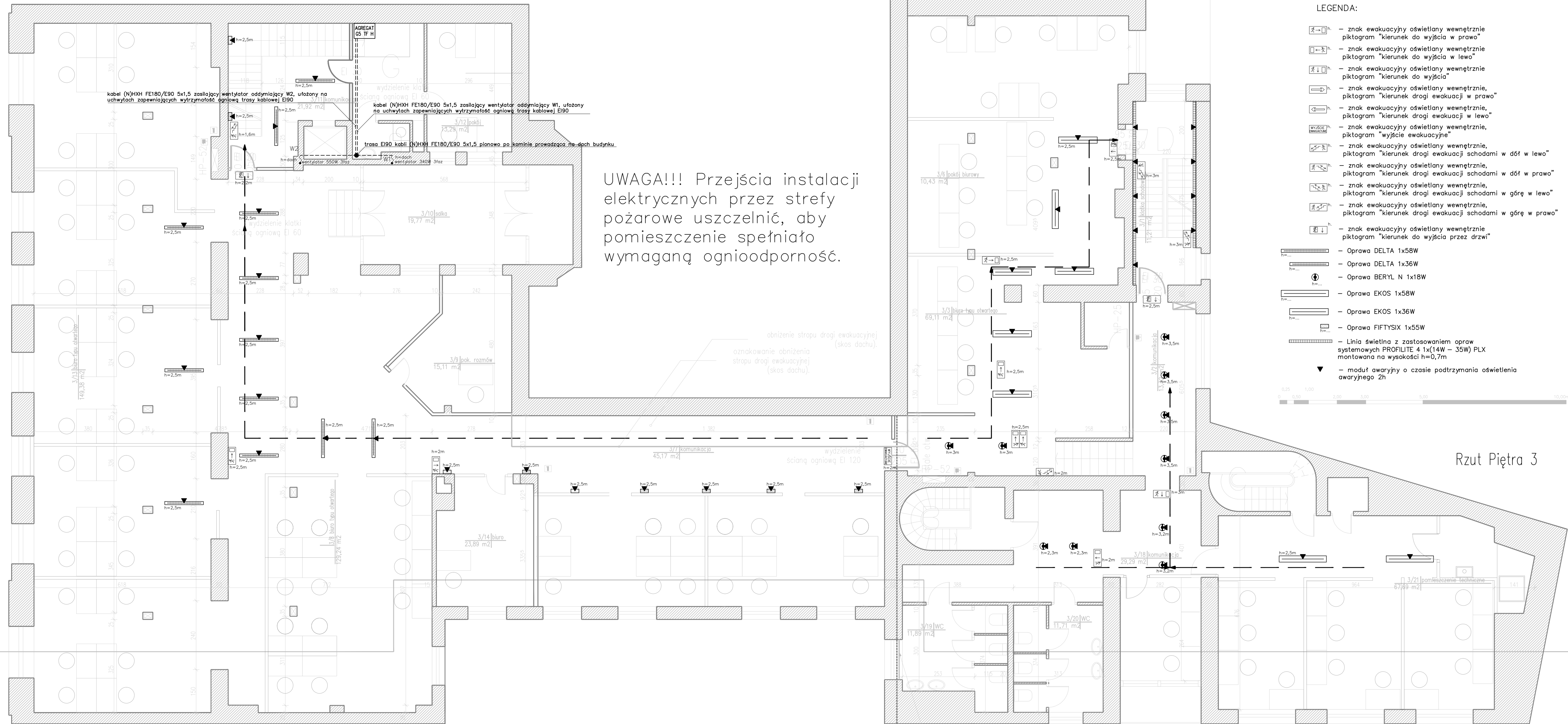
- LEGENDA:**
- znak ewakuacyjny oświetlany wewnątrz, piktogram "kierunek do wyjścia w prawo"
  - znak ewakuacyjny oświetlany wewnątrz, piktogram "kierunek do wyjścia w lewo"
  - znak ewakuacyjny oświetlany wewnątrz, piktogram "kierunek do wyjścia"
  - znak ewakuacyjny oświetlany wewnątrz, piktogram "kierunek drogi ewakuacji w prawo"
  - znak ewakuacyjny oświetlany wewnątrz, piktogram "kierunek drogi ewakuacji w lewo"
  - znak ewakuacyjny oświetlany wewnątrz, piktogram "wyjście ewakuacyjne"
  - znak ewakuacyjny oświetlany wewnątrz, piktogram "kierunek drogi ewakuacji schodami w dół w lewo"
  - znak ewakuacyjny oświetlany wewnątrz, piktogram "kierunek drogi ewakuacji schodami w dół w prawo"
  - znak ewakuacyjny oświetlany wewnątrz, piktogram "kierunek drogi ewakuacji schodami w górę w lewo"
  - znak ewakuacyjny oświetlany wewnątrz, piktogram "kierunek drogi ewakuacji schodami w górę w prawo"
  - znak ewakuacyjny oświetlany wewnątrz, piktogram "kierunek do wyjścia przez drzwi"
  - Oprawa DELTA 1x58W
  - Oprawa DELTA 1x36W
  - Oprawa BERYL N 1x18W
  - Oprawa EKOS 1x58W
  - Oprawa EKOS 1x36W
  - Linia świetlna z zastosowaniem opraw systemowych PROFILITE 4 1x(14W - 35W) PLX montowana na wysokości h=0,7m
  - moduł awaryjny o czasie podtrzymania oświetlenia awaryjnego 2h

OCHRONA OD PORAZEN - SZYBKE WYŁĄCZENIE W UKŁADZIE TN-S			
<b>ENERSEE</b>			
ENERSEE.COM +48 665 70 20 50			
TYTUŁ: PROJEKT WYKONAWCZY MODERNIZACJI INSTALACJI ELEKTRYCZNYCH W BUDYNKU "OPERA" 00-097 Warszawa, ul. Fredry 6			
INWESTOR: OPERA Holding Sp. z o.o. 00-097 Warszawa, ul. Fredry 6			
BRANŻA: ELEKTRYCZNA			
PROJEKTANT: mgr inż. MAREK PAJĄK nr ew. SWK/3040/P/05/05			
WYKONAWCA: mgr inż. PIOTR SADOWSKI nr ew. MAZ/0135/P/05/05			
TYTUŁ RYS: PLAN INSTALACJI OŚWIETLENIA POZIOM 2			
PLK	FREDRY 6 PODZIEM 2.dwg	SKALA	NR RYS
FAZA PROJEKTU	DATA	SKALA	NR RYS
PW	07.2009	1:50	ED5



Rzut Piętra 2



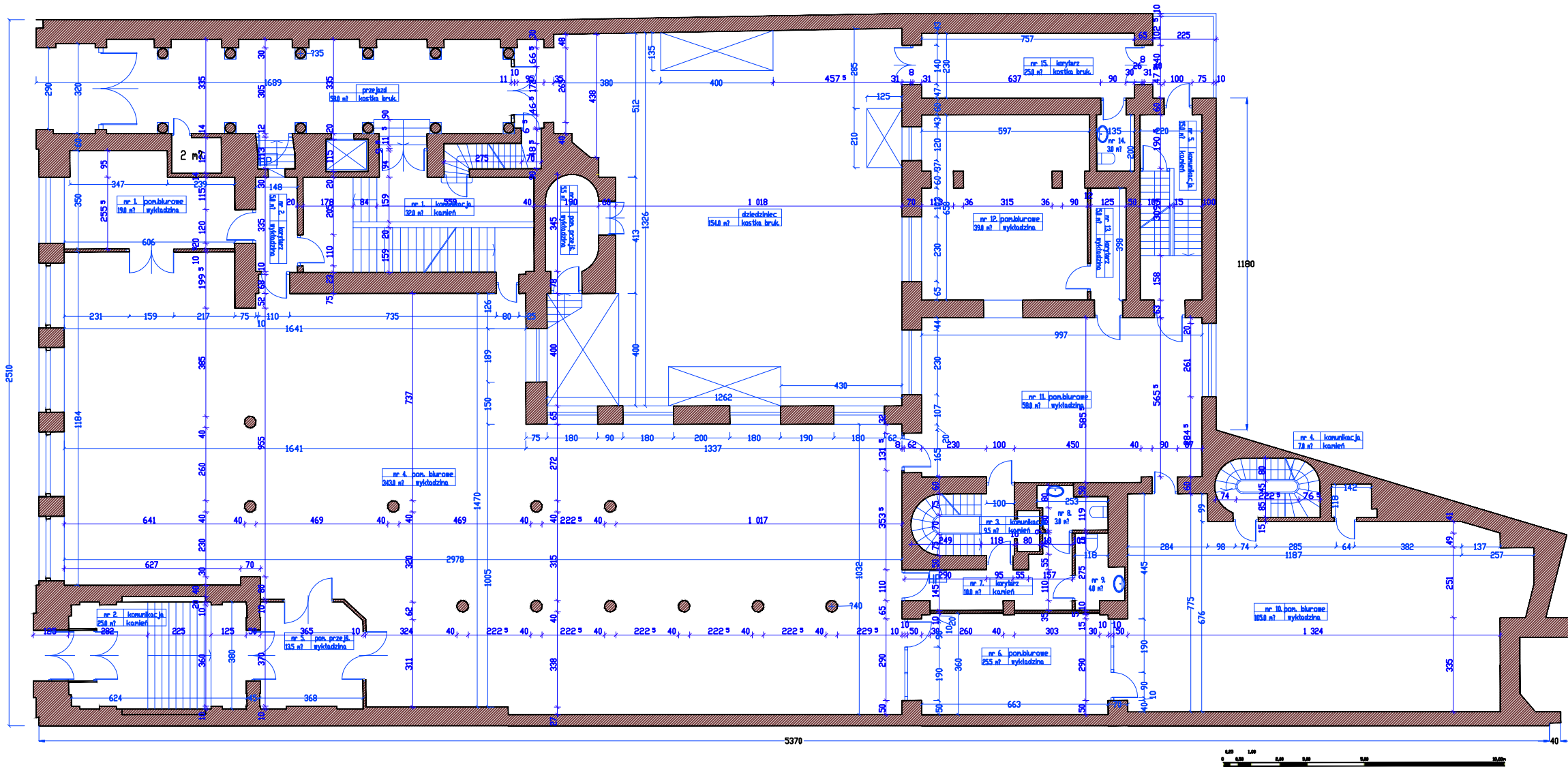


UWAGA!!! Przejścia instalacji elektrycznych przez strefy pożarowe uszczelnić, aby pomieszczenie spełniało wymaganą ognioodporność.

- LEGENDA:
- znak ewakuacyjny oświetlany wewnętrznie piktogram "kierunek do wyjścia w prawo"
  - znak ewakuacyjny oświetlany wewnętrznie piktogram "kierunek do wyjścia w lewo"
  - znak ewakuacyjny oświetlany wewnętrznie piktogram "kierunek do wyjścia"
  - znak ewakuacyjny oświetlany wewnętrznie, piktogram "kierunek drogi ewakuacji w prawo"
  - znak ewakuacyjny oświetlany wewnętrznie, piktogram "kierunek drogi ewakuacji w lewo"
  - znak ewakuacyjny oświetlany wewnętrznie, piktogram "wyjście ewakuacyjne"
  - znak ewakuacyjny oświetlany wewnętrznie, piktogram "kierunek drogi ewakuacji schodami w dół w lewo"
  - znak ewakuacyjny oświetlany wewnętrznie, piktogram "kierunek drogi ewakuacji schodami w dół w prawo"
  - znak ewakuacyjny oświetlany wewnętrznie, piktogram "kierunek drogi ewakuacji schodami w górę w lewo"
  - znak ewakuacyjny oświetlany wewnętrznie, piktogram "kierunek drogi ewakuacji schodami w górę w prawo"
  - znak ewakuacyjny oświetlany wewnętrznie piktogram "kierunek do wyjścia przez drzwi"
  - Oprawa DELTA 1x58W
  - Oprawa DELTA 1x36W
  - Oprawa BERYL N 1x18W
  - Oprawa EKOS 1x58W
  - Oprawa EKOS 1x36W
  - Oprawa FIFTYSIX 1x55W
  - Linia świetlna z zastosowaniem opraw systemowych PROFILITE 4 1x(14W - 35W) PLX montowana na wysokości h=0,7m
  - moduł awaryjny o czasie podtrzymania oświetlenia awaryjnego 2h

Rzut Piętra 3

OCHRONA OD PORAZEN - SZYBKE WYŁĄCZENIE W UKŁADZIE TN-S			
<b>ENERSEE</b> ENERSEE.COM +48 665 70 20 50			
TYTUŁ: PROJEKT WYKONAWCZY MODERNIZACJI INSTALACJI ELEKTRYCZNYCH W BUDYNKU "OPERA" 00-097 Warszawa, ul. Fredry 6			
INWESTOR: OPERA Holding Sp. z o.o. 00-097 Warszawa, ul. Fredry 6			
BRANŻA: ELEKTRYCZNA			
PROJEKTOWI: mgr inż. MARCIN PAJĄK nr ew. SW/0040/PNIE/05			
SPRACOWI: mgr inż. PIOTR SADOWSKI nr ew. MAZ/0135/PODE/05			
TYTUŁ RYS.: PLAN INSTALACJI ELEKTRYCZNYCH POZIOM 3			
PLK: FREDRY 6. POZIOM 3.dwg			
FAZA PROJEKTU:	DATA:	SKALA:	NR RYS:
PW	07.2009	1:50	E06



ZESTAWIENIE POWIERZCHNI			
nr pom.	nazwa	posadzka	pow. m <sup>2</sup>
1.	komunikacja	kamień	358 m <sup>2</sup>
2.	komunikacja	kamień	258 m <sup>2</sup>
3.	komunikacja	kamień	95 m <sup>2</sup>
4.	komunikacja	kamień	78 m <sup>2</sup>
5.	komunikacja	kamień	158 m <sup>2</sup>
razem - Pc (posadzka całkowita)			
			885 m <sup>2</sup>

ZESTAWIENIE POWIERZCHNI			
nr pom.	nazwa	posadzka	pow. m <sup>2</sup>
1.	pon. biurowe	wykładzina	198 m <sup>2</sup>
2.	korytarz	wykładzina	58 m <sup>2</sup>
3.	pon. przejazdowe	wykładzina	55 m <sup>2</sup>
4.	pon. biurowe	wykładzina	348 m <sup>2</sup>
5.	pon. przejazdowe	wykładzina	135 m <sup>2</sup>
6.	pon. biurowe	wykładzina	255 m <sup>2</sup>
7.	korytarz	kamień	388 m <sup>2</sup>
8.	h - c	terakota	58 m <sup>2</sup>
9.	h - c	terakota	48 m <sup>2</sup>
10.	pon. biurowe	wykładzina	85 m <sup>2</sup>
11.	pon. biurowe	wykładzina	588 m <sup>2</sup>
12.	pon. biurowe	wykładzina	398 m <sup>2</sup>
13.	korytarz	wykładzina	58 m <sup>2</sup>
14.	h - c	terakota	58 m <sup>2</sup>
15.	korytarz	kamień bruk.	258 m <sup>2</sup>
razem - Pc (posadzka całkowita)			
			6635 m <sup>2</sup>

Investor:  
OPERA CENTER Sp. z o.o.

Lokalizacja:  
Warszawa, ul. Fredry 6

Projekt:  
Budynek biurowy

Treść rysunku:  
Rzut parteru

Faza:  
Inwentaryzacja

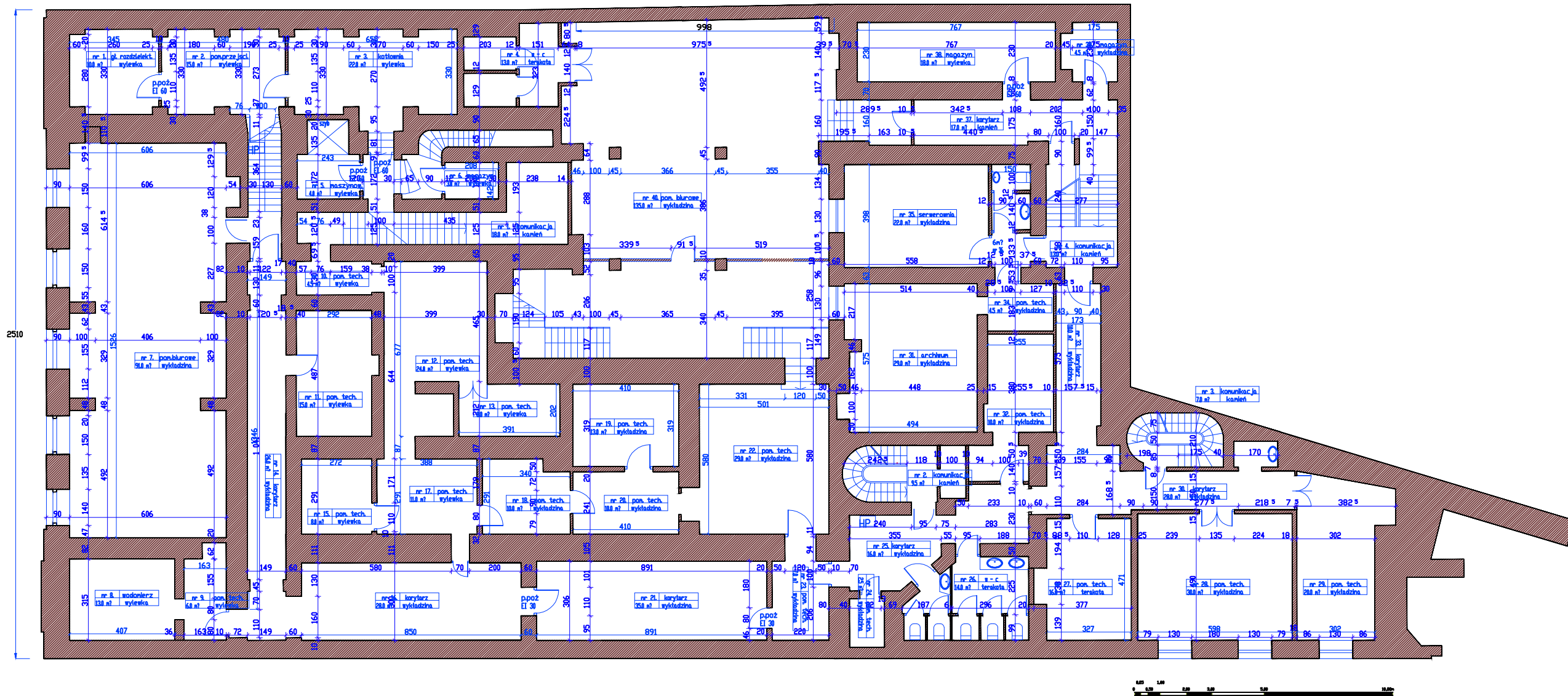
Część:  
architektura

Projektant	Podpis/Akt

Sprawdził	

Kod rysunku/pliku:  
Nr projektu:  
Skala: 1:100  
Data:

Nr rysu:



ZESTAWIENIE POWIERZCHNI			
nr pom.	nazwa	posadzka	pow.m²
1.	komunikacja	kamień	188 m²
2.	komunikacja	kamień	55 m²
3.	komunikacja	kamień	78 m²
4.	komunikacja	kamień	138 m²
razem - Pc (posadzka całkowita)			
			459 m²

ZESTAWIENIE POWIERZCHNI			
nr pom.	nazwa	posadzka	pow.m²
1.	gl. rozdział elekt.	wylewka	188 m²
2.	pon. przejściowe	wylewka	158 m²
3.	kuchnia	wylewka	228 m²
4.	s - c	terakota	138 m²
5.	maszynownia	wylewka	48 m²
6.	magazyn	wylewka	38 m²
7.	pon. biurowe	wykładzina	96 m²
8.	wodolaz	wylewka	138 m²
9.	pon. techniczne	wylewka	68 m²
10.	pon. techniczne	wylewka	45 m²
11.	pon. techniczne	wylewka	258 m²
12.	pon. techniczne	wylewka	248 m²
13.	pon. techniczne	wylewka	88 m²
14.	korytarz	wykładzina	268 m²
15.	pon. techniczne	wylewka	88 m²
16.	korytarz	wykładzina	268 m²
17.	pon. techniczne	wylewka	118 m²
18.	pon. techniczne	wykładzina	188 m²
19.	pon. techniczne	wykładzina	138 m²
20.	pon. techniczne	wykładzina	188 m²
21.	korytarz	wykładzina	358 m²
22.	pon. techniczne	wykładzina	258 m²
23.	pon. techniczne	wykładzina	78 m²
24.	pon. techniczne	wykładzina	25 m²
25.	korytarz	wykładzina	168 m²
26.	s - c	terakota	148 m²
27.	pon. techniczne	terakota	168 m²
28.	pon. techniczne	wykładzina	388 m²
29.	pon. techniczne	wykładzina	288 m²
30.	korytarz	wykładzina	288 m²
31.	archiwum	wykładzina	258 m²
32.	pon. techniczne	wykładzina	188 m²
33.	korytarz	wykładzina	188 m²
34.	pon. techniczne	wykładzina	45 m²
35.	serwerownia	wykładzina	228 m²
36.	s - c	terakota	68 m²
37.	korytarz	kamień	178 m²
38.	magazyn	wylewka	188 m²
39.	magazyn	wykładzina	45 m²
40.	pon. biurowe	wykładzina	135 m²
razem - Pc (posadzka całkowita)			
			788 m²

**Investor:**  
 OPERA CENTER Sp. z o.o.

**Localizacja:**  
 Warszawa, ul. Fredry 6

**Projekt:**  
 Budynek biurowy

**Treść rysunku:**  
 Rzut piwnic

**Faza:**  
 inwentaryzacja

**Część:**  
 architektura

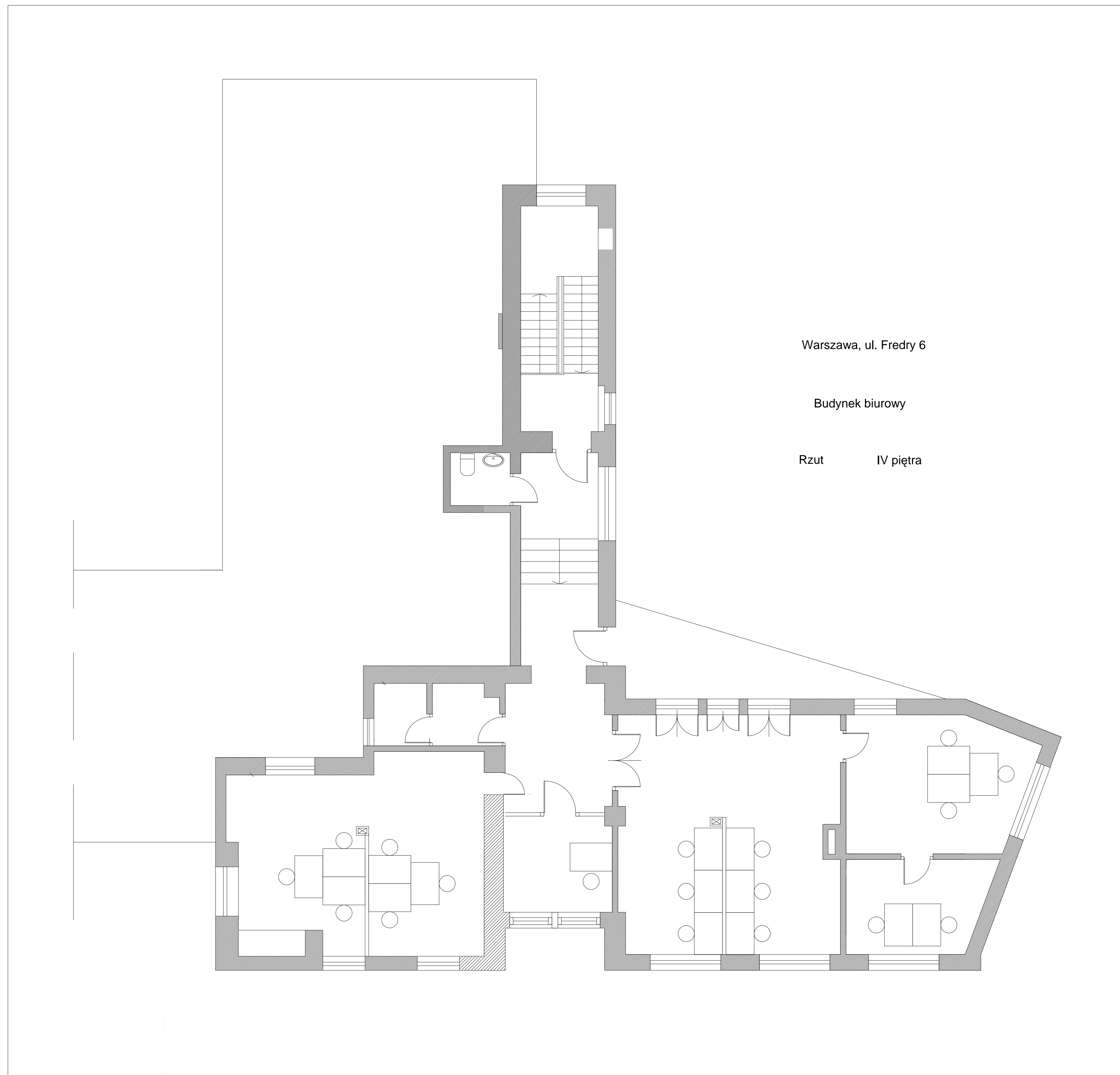
Projektant	Pełnomocnik

**Sprawdził:**



**Kod rysunku/pliku:**  
 Nr projektu:

**Skala:** 1:100      **Nr rys.:** 2  
**Data:**



Warszawa, ul. Fredry 6

Budynek biurowy

Rzut IV piętra